

**Profec Nr. 340 Koppeling  
gietijzer gegalvaniseerd 1 1/2"  
binnendraad 25bar DVGW type  
conisch (1034008)**



# TECHNISCHE SPECIFICATIES

Type	conisch
Materiaal	gietijzer
Oppervlaktebehandeling	gegalvaniseerd
Keurmerk	DVGW
Verbinding	binnendraad
Fitting nr.	Nr. 340
Temperatuurbereik	-20°C - 120°C
Werkdruk	25 bar
Maat	1 1/2"
Lengte	70 mm

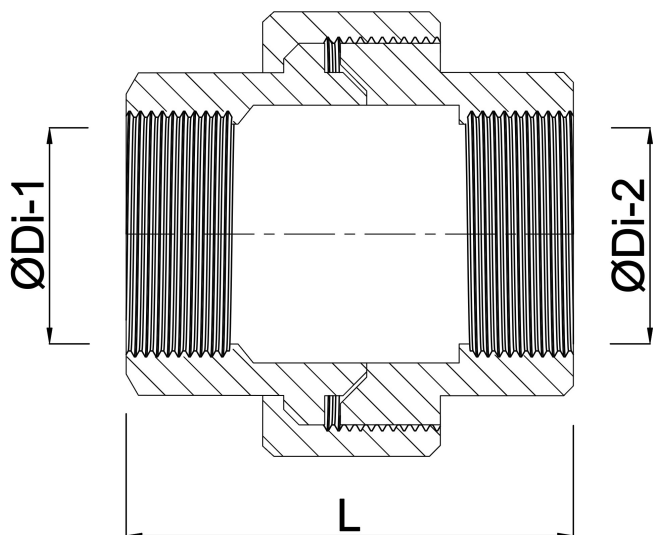
# AFMETINGEN

L	68 mm
ØDi-1	1 1/2 "
ØDi-2	1 1/2 "
F-1	24 mm
F-2	24 mm

Kn 75 mm

K-1 52 mm

K-2 52 mm



## PRODUCTINFORMATIE

Conisch dichtend.

**Gegenereerd op datum: 05-11-2025**

<http://www.bosta.com>