

# Losflansch Stahl Verzinkt 6" Typ MZ Quadrat (0200635)



**REBER**  
Bewässerungssysteme

# TECHNISCHE DATEN

Typ MZ Quadrat

Werkstoff Stahl

Oberflächenbehandlung Verzinkt

Loch Ø 13 mm

Löcher 4

Maß 6"

Innen ø 162 mm

Dicke 8 mm

Aussendurchmesser Flansch 180 x 180

# ABMESSUNGEN

G-2 150

Lochabstand 150 x 150 mm

T 8 mm

Lb 180 mm

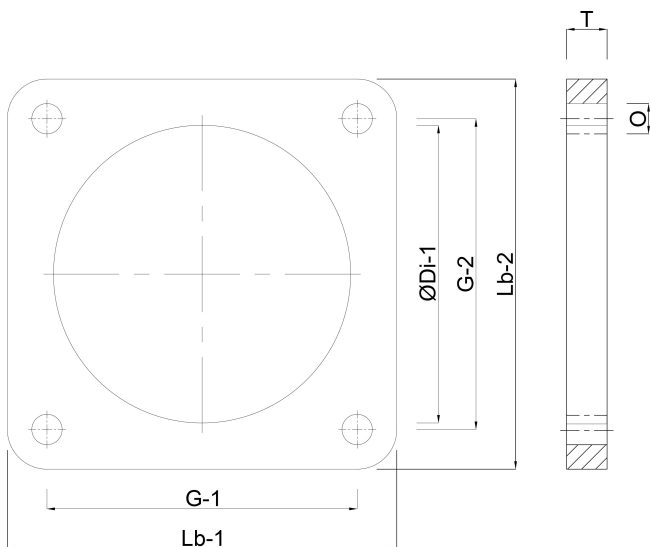
ØDi-1 162 mm

O 13 mm



G-1 150 mm

Lb-2 180 mm



## PRODUKTINFORMATIONEN

Neben den Angaben Maß und Lochkreis für Losflansche und Bundbuchsen, ist auch der Innendurchmesser des Losflansches und der Muffen-Außendurchmesser der Bundbuchse wichtig für die richtige Passform.

Für Losflansche ist der Loch-Innendurchmesser spezifiziert in der Spalte: Innen-Ø

Für Bundbuchsen ist der Muffen-Außendurchmesser spezifiziert in der Spalte: Außen-Ø

Zur Montage am 6" Gülleschieber mit PVC Rohrstützen.

**Generiert am: 05.11.2025**

Reber Beregnung GmbH  
Gottlieb Daimler Str. 2  
67227 Frankenthal  
Deutschland  
+49 (0) 6233 3772 - 0  
[info@reberberegnung.de](mailto:info@reberberegnung.de)  
<http://www.reberberegnung.de>



**REBER**  
Bewässerungssysteme