

**Foras Kreiselpumpe Gusseisen
DN65 x 65 mm x DN40 x 40 mm
DIN Flansch 10bar 9,2A
400/690VAC Blau Typ MN40
160 A (0920301)**



FOROS
WATER PUMPS



REBER
Bewässerungssysteme

TECHNISCHE DATEN

Farbe Blau

Werkstoff Gusseisen

Material Laufrad 1 Gusseisen

Anschluss DIN Flansch

Spannung 400/690VAC

Max. Temperatur 90 °C

Minimale Mediumtemperatur
(kontinuierlich) -10 °C

Maximale
Umgebungstemperatur 40 °C

Minimale
Umgebungstemperatur 0 °C

Typ MN40 160 A

Leistung 5,5 PS

Maß DN65 x 65 mm x DN40 x 40 mm

Gleitringdichtung Typ H

Länge 500 mm

Breite 245 mm



| | |
|----------------------|----------------------|
| Gewicht | 56.5 kg |
| Leistung | 4 kW |
| Förderhöhe | 35,4 |
| Höhe | 292 mm |
| Max Durchfluss | 42 m ³ /h |
| BEP Kapazität | 37 |
| BEP Förderhöhe | 27 |
| Effizienz | 56 % |
| Druck | 40 |
| Saug | 65 |
| Packungsgrösse L/B/H | 602 x 263 x 395 mm |

ABMESSUNGEN

| | |
|-------|--------|
| H | 292 mm |
| L | 500 mm |
| W-1 | 240 mm |
| ØDi-1 | 65 mm |
| ØDi-2 | 40 mm |
| O | 14 mm |



Cb-1 132 mm

Ct-1 160 mm

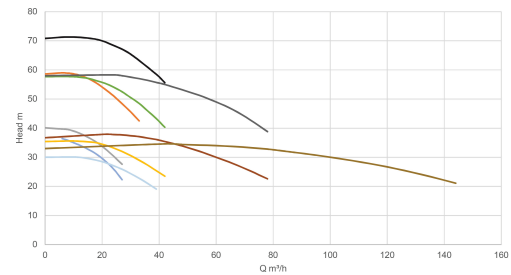
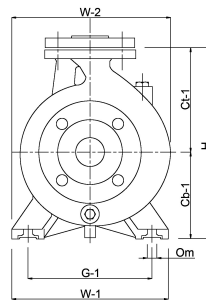
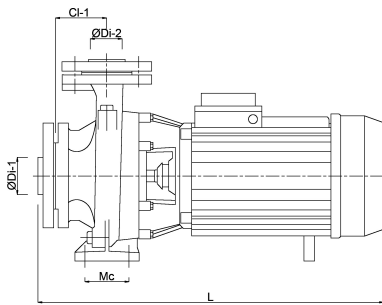
G-1 190 mm

Cl-1 80 mm

W-2 245 mm

Mc 70 mm

H 292 mm



— 920290
— 920293
— 920291
— 920301
— 920300
— 920304
— 920307
— 920309
— 920311
— 920314

PRODUKTINFORMATIONEN

Im Lieferumfang der Pumpen sind Gegenflansche mit Innengewinde enthalten.
Gleitringdichtung.
Maximale Wassertemperatur 90° C.

Generiert am: 12.02.2026

Reber Beregnung GmbH
Gottlieb Daimler Str. 2
67227 Frankenthal
Deutschland



REBER
Bewässerungssysteme

+49 (0) 6233 3772 - 0
info@reberberegnung.de
<http://www.reberberegnung.de>



REBER
Bewässerungssysteme