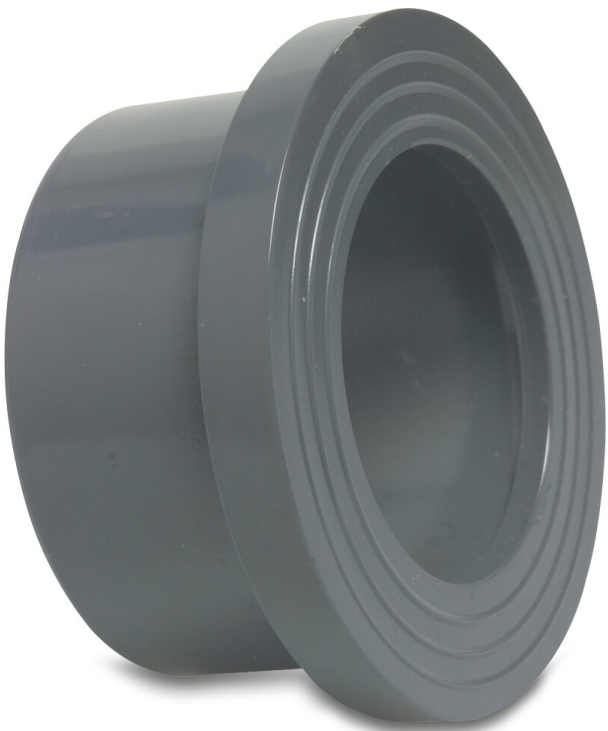


**Profec Bundbuchse PVC-U 20  
mm Klebemuffe 16bar DN15  
Grau PN16 WRAS (0110898)**



**REBER**  
Bewässerungssysteme

# TECHNISCHE DATEN

Farbe	Grau
Werkstoff	PVC-U
Zulassung	WRAS
Material Gehäuse	PVC-U
Material Dichtung	EPDM
Anschluss	Klebemuffe
Maß	20 mm
Verpackung	1200 St.
DN	15
Flansch	PN16
Außen ø	27 mm
Gewicht	0.01 kg
Dicke	6 mm
Arbeitsdruck	16 bar
Lochkreis	27 mm

# ABMESSUNGEN



L	19 mm
---	-------

L	19 mm
---	-------

T	6 mm
---	------

Lb	19 mm
----	-------

ØDi-1	20 mm
-------	-------

ØDi-2	20 mm
-------	-------

ØDo-1	27 mm
-------	-------

ØDo-2	27 mm
-------	-------

Db	34 mm
----	-------

## PRODUKTINFORMATIONEN

Neben den Anschlussmaßen für das Rohr (Außen-Ø) werden zudem die Lochkreise des Losflansches sowie das Außenmaß der Bundbuchse angegeben. Bei den Losflanschen findet sich das Lochkreismaß in der Spalte "Lochkreis (mm)", während bei den Bundbuchsen das Außenmaß in der Spalte "Außen-Ø" ausgewiesen ist.

**Generiert am: 30.10.2025**

Reber Beregnung GmbH  
Gottlieb Daimler Str. 2  
67227 Frankenthal  
32602 VLOTHO-EXTER  
Deutschland



**REBER**  
Bewässerungssysteme

+49 (0) 6233 3772 - 0  
[info@reberberegnung.de](mailto:info@reberberegnung.de)  
<http://www.reberberegnung.de>



**REBER**  
Bewässerungssysteme