

**VDL Gewindemuffe PVC-U**  
**20/32 mm x 3/4"**  
**Klebemuffe/Klebestutzen x**  
**Innengewinde 10bar Grau**  
**(7018173)**



**V-L** Van de Lande



**REBER**  
Bewässerungssysteme

# TECHNISCHE DATEN

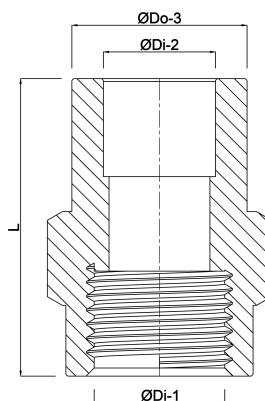
Farbe	Grau
Werkstoff	PVC-U
Anschluss	Klebmuffe/Klebestutzen x Innengewinde
Maß	20/32 mm x 3/4"
Arbeitsdruck	10 bar

# ABMESSUNGEN

L	55 mm
ØDi-2	20 mm
ØDi-1	3/4 "
ØDo-3	32 mm
F-1	16 mm

**Generiert am: 05.11.2025**

Reber Beregung GmbH  
Gottlieb Daimler Str. 2  
67227 Frankenthal



**REBER**  
Bewässerungssysteme

Deutschland  
+49 (0) 6233 3772 - 0  
[info@reberberegnung.de](mailto:info@reberberegnung.de)  
<http://www.reberberegnung.de>



**REBER**  
Bewässerungssysteme