

**Profec Nr. 330 Verschraubung
Gusseisen Verzinkt 1/2"
Innengewinde 25bar DVGW
Typ Flach (1033004)**



REBER
Bewässerungssysteme

TECHNISCHE DATEN

Typ Flach

Werkstoff Gusseisen

Oberflächenbehandlung Verzinkt

Zulassung DVGW

Anschluss Innengewinde

Fitting Nr. Nr. 330

Arbeitsdruck 25 bar

Maß 1/2"

Länge 51 mm

ABMESSUNGEN

L 48 mm

ØDi-1 1/2 "

ØDi-2 1/2 "

F-1 12 mm

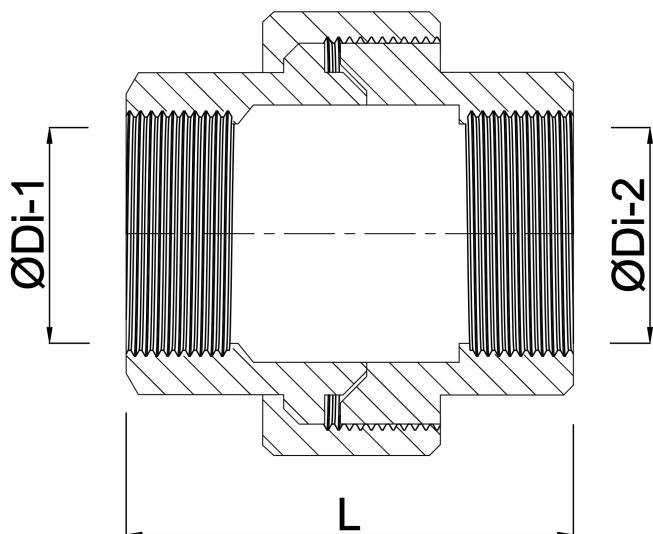
F-2 12 mm

Kn 44 mm



K-1 27 mm

K-2 27 mm



Generiert am: 05.11.2025

Reber Beregnung GmbH
Gottlieb Daimler Str. 2
67227 Frankenthal
Deutschland
+49 (0) 6233 3772 - 0
info@reberberegnung.de
<http://www.reberberegnung.de>



REBER
Bewässerungssysteme