

**Profec Nr. 340 Verschraubung
Gusseisen Verzinkt 1 1/2"
Innengewinde 25bar DVGW
Typ Konisch (1034008)**



REBER
Bewässerungssysteme

TECHNISCHE DATEN

Typ Konisch

Werkstoff Gusseisen

Oberflächenbehandlung Verzinkt

Zulassung DVGW

Anschluss Innengewinde

Fitting Nr. Nr. 340

Temperaturbereich -20°C - 120°C

Arbeitsdruck 25 bar

Maß 1 1/2"

Länge 70 mm

ABMESSUNGEN

L 68 mm

ØDi-1 1 1/2 "

ØDi-2 1 1/2 "

F-1 24 mm

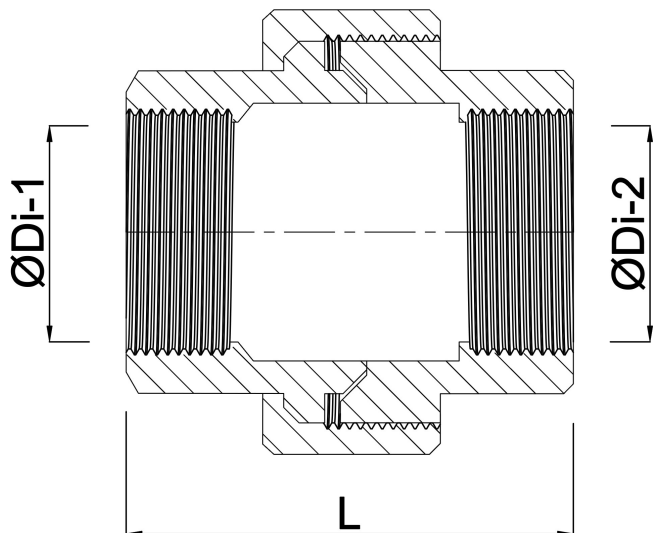
F-2 24 mm



Kn 75 mm

K-1 52 mm

K-2 52 mm



PRODUKTINFORMATIONEN

Konische Dichtung

Generiert am: 05.11.2025

Reber Beregnung GmbH
Gottlieb Daimler Str. 2
67227 Frankenthal
Deutschland
+49 (0) 6233 3772 - 0
info@reberberegnung.de
<http://www.reberberegnung.de>



REBER
Bewässerungssysteme