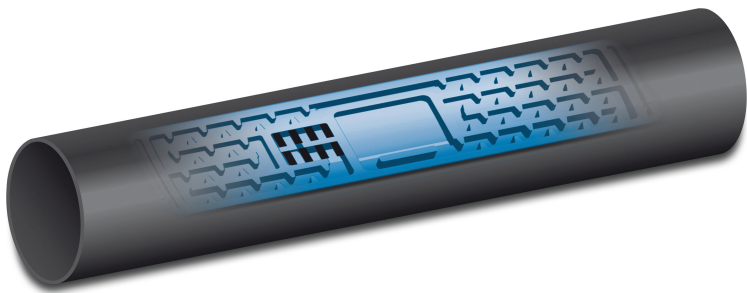


**Tropftape PE 16 mm x 8mil  
1,1ltr/h 30cm Schwarz 2800m  
Typ P1 Light (7020957)**



**REBER**  
Bewässerungssysteme

# TECHNISCHE DATEN

Farbe Schwarz

Typ P1 Light

Werkstoff PE

Kapazität 1,1 ltr/h

Maß 16 mm

Länge 2800 m

Max. Länge 189 m

Tropferabstand 30 cm

Wandstärke 8 mil

Wandstärke 0.2 mm

## PRODUKTINFORMATIONEN

Das Tape P1: Das neue System mit geschütztem Austritt, gestattet die unterirdische Verlegung des P1, wodurch die Probleme der Schlamm- und Schuttansaugung beseitigt und die Möglichkeit eines Einwachsens der Wurzeln auf ein Mindestmaß verringert werden. Integrated-extrusion-Technologie Das Strömungslabyrinth, das für eine höhere Ausgabegleichmäßigkeit ein neues Profil hat, verhindert auch bei niedrigen Betriebsdrücken die Möglichkeit von Ablagerungen. Ideale Lösung für die Bewässerung von Erdbeeren, Kartoffeln, Tomaten, Melonen, Auberginen, Spargel, Feldbestände, Kleinobst, usw..

Empfohlene Filterung: 100 Mikron.

Maximale seitliche Länge basierend auf 85% einheitlicher Abgabe bei 0% Steigung.

Herstellungstoleranz: 2,5%



**REBER**  
Bewässerungssysteme

**Generiert am: 06.11.2025**

Reber Beregnung GmbH  
Gottlieb Daimler Str. 2  
67227 Frankenthal  
Deutschland  
+49 (0) 6233 3772 - 0  
[info@reberberegnung.de](mailto:info@reberberegnung.de)  
<http://www.reberberegnung.de>



**REBER**  
Bewässerungssysteme