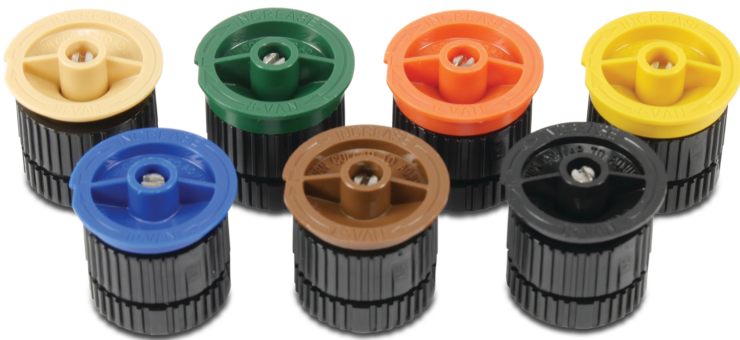


Rain Bird Sprühkopf Kunststoff 5/8" UNC Innengewinde 2.1bar 0-360° Braun Typ 12-VAN (7008126)



RAIN BIRD



REBER
Bewässerungssysteme

TECHNISCHE DATEN

Werkstoff	Kunststoff
Geeignet für	1800 & Uni-Spray series
Anschluss	UNC Innengewinde
Arbeitsdruck	2.1 bar
Empf. Druck	1.0 - 2.1 bar
Farbe	Braun
Typ	12-VAN
Kapazität	0,14 - 0,35 m ³ /h
Kapazität	2,25 - 5,8 L/Min
Kapazität 2 bar	590 L/St
Kapazität 1.5bar	120-480 L/St
Kapazität 1bar	100-400 L/St
Kapazität 2bar	150-590 L/St
Maß	5/8"
Sektor	0-360°
Strahlanstieg	15 °
Radius	2,7 - 3,7 m



Radius 2bar

3,6 m

PRODUKTINFORMATIONEN

Die Rain Bird-Düse Typ VAN, wird bei der Versenkdüse der 1800-Serie verwendet und kann an Orten mit unregelmäßigen Abständen verwendet werden oder wenn spezielle Steighöhen erforderlich sind.

Generiert am: 06.11.2025

Reber Beregnung GmbH
Gottlieb Daimler Str. 2
67227 Frankenthal
Deutschland
+49 (0) 6233 3772 - 0
info@reberberegnung.de
<http://www.reberberegnung.de>



REBER
Bewässerungssysteme