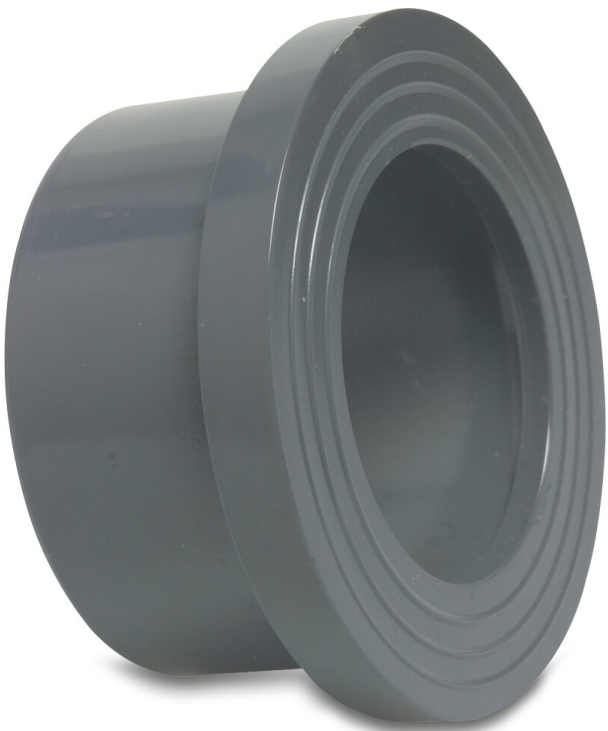


**Profec Bundbuchse PVC-U 315
mm Klebemuffe 10bar DN300
Grau PN10 WRAS (0110912)**



REBER
Bewässerungssysteme

TECHNISCHE DATEN

Farbe Grau

Werkstoff PVC-U

Zulassung WRAS

Material Gehäuse PVC-U

Material Dichtung EPDM

Anschluss Klebemuffe

Maß 315 mm

Verpackung 3 St.

DN 300

Flansch PN10

Außen ø 342 mm

Gewicht 4.05 kg

Dicke 28 mm

Arbeitsdruck 10 bar

Lochkreis 342 mm

ABMESSUNGEN



L	174 mm
---	--------

L	178 mm
---	--------

T	25 mm
---	-------

Lb	141 mm
----	--------

ØDi-1	250 mm
-------	--------

ØDi-2	315 mm
-------	--------

ØDo-1	274 mm
-------	--------

ØDo-2	342 mm
-------	--------

Db	378 mm
----	--------

PRODUKTINFORMATIONEN

Neben den Anschlussmaßen für das Rohr (Außen-Ø) werden zudem die Lochkreise des Losflansches sowie das Außenmaß der Bundbuchse angegeben. Bei den Losflanschen findet sich das Lochkreismaß in der Spalte "Lochkreis (mm)", während bei den Bundbuchsen das Außenmaß in der Spalte "Außen-Ø" ausgewiesen ist.

Generiert am: 30.10.2025

Reber Beregnung GmbH
Gottlieb Daimler Str. 2
67227 Frankenthal
32602 VLOTHO-EXTER
Deutschland



REBER
Bewässerungssysteme

+49 (0) 6233 3772 - 0
info@reberberegnung.de
<http://www.reberberegnung.de>



REBER
Bewässerungssysteme