

**Profec Nr. 340 Verschraubung
Gusseisen Verzinkt 1"
Innengewinde 25bar DVGW
Typ Konisch (1034006)**



REBER
Bewässerungssysteme

TECHNISCHE DATEN

Typ Konisch

Werkstoff Gusseisen

Oberflächenbehandlung Verzinkt

Zulassung DVGW

Anschluss Innengewinde

Fitting Nr. Nr. 340

Temperaturbereich -20°C - 120°C

Arbeitsdruck 25 bar

Maß 1"

Länge 58 mm

ABMESSUNGEN

L 57 mm

ØDi-1 1"

ØDi-2 1"

F-1 20 mm

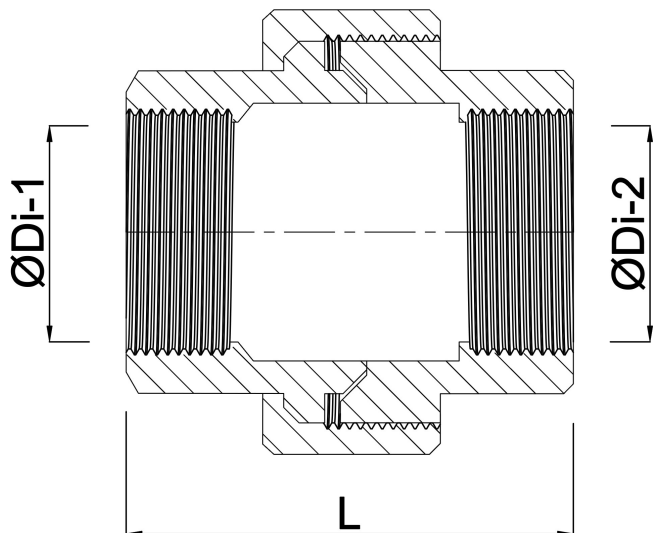
F-2 20 mm



Kn 54 mm

K-1 37 mm

K-2 37 mm



PRODUKTINFORMATIONEN

Konische Dichtung

Generiert am: 05.11.2025

Reber Beregnung GmbH
Gottlieb Daimler Str. 2
67227 Frankenthal
Deutschland
+49 (0) 6233 3772 - 0
info@reberberegnung.de
<http://www.reberberegnung.de>



REBER
Bewässerungssysteme