

**VDL Übergangsadapter PVC-U  
25/32 mm x 1"  
Klebemuffe/Klebestutzen x  
Außengewinde 10bar Grau Typ  
gerades Gewinde (7018152)**



**V-L** Van de Lande



**REBER**  
Bewässerungssysteme

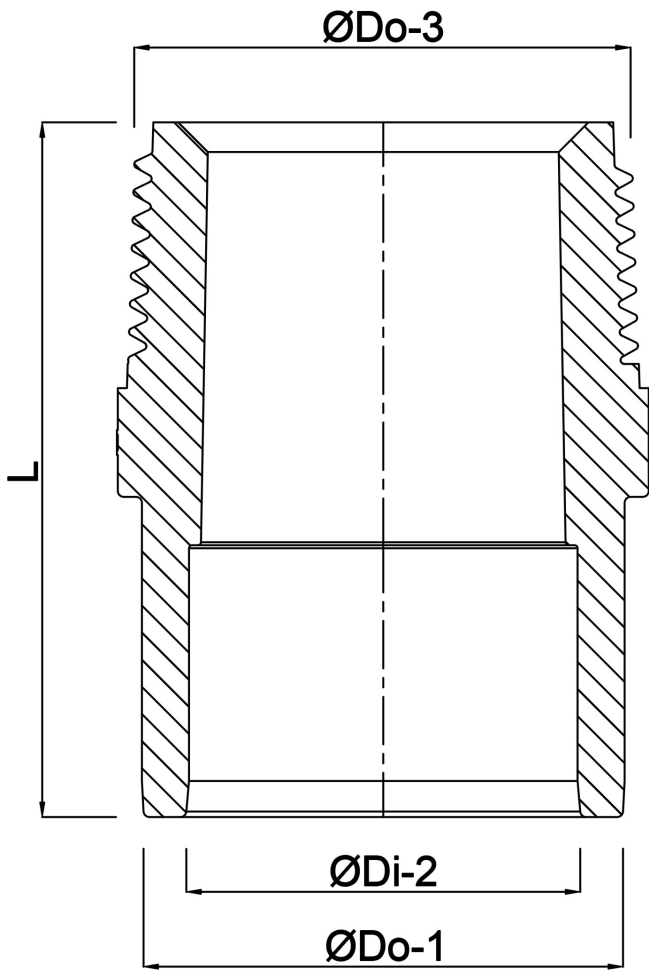
# TECHNISCHE DATEN

Farbe	Grau
Werkstoff	PVC-U
Arbeitsdruck	10 bar
Typ	gerades Gewinde
Maß	25/32 mm x 1"
Anschluss	Klebemuffe/Klebestutzen x Außengewinde
Länge	42 mm

# ABMESSUNGEN

L	42 mm
T	5 mm
ØDi-2	25 mm
ØDo-1	32 mm
F-2	18 mm
P-1	22 mm
ØDo-3	1 "





**Generiert am: 05.11.2025**

Reber Beregnung GmbH  
Gottlieb Daimler Str. 2  
67227 Frankenthal  
Deutschland  
+49 (0) 6233 3772 - 0  
[info@reberberegnung.de](mailto:info@reberberegnung.de)  
<http://www.reberberegnung.de>



**REBER**  
Bewässerungssysteme