

MZ Flansch Stahl 8" x 200 mm
Quadratflansch x
Stumpfschweißung Schwarz
(0200593)



REBER
Bewässerungssysteme

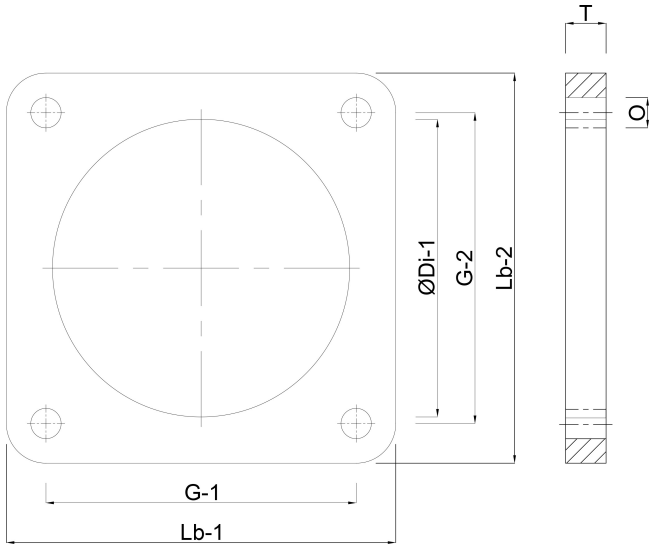
TECHNISCHE DATEN

| | |
|---------------------------|-----------------------------------|
| Farbe | Schwarz |
| Werkstoff | Stahl |
| Anschluss | Quadratflansch x Stumpfschweißung |
| Dicke | 8 mm |
| Löcher | 4 |
| Maß | 8" x 200 mm |
| Aussendurchmesser Flansch | 228x228 |

ABMESSUNGEN

| | |
|-------------|--------------|
| G-2 | 180 |
| Lochabstand | 180 x 180 mm |
| T | 8 mm |
| Lb | 228 mm |
| ØDi-1 | 200 mm |
| O | 13 mm |
| G-1 | 180 mm |
| Lb-2 | 180 mm |





Generiert am: 31.10.2025

Reber Beregnung GmbH
Gottlieb Daimler Str. 2
67227 Frankenthal
32602 VLOTHO-EXTER
Deutschland
+49 (0) 6233 3772 - 0
info@reberberegnung.de
<http://www.reberberegnung.de>



REBER
Bewässerungssysteme