

**Schlauchtülle Nylon 1/2" x 12
mm Außengewinde x
Schlauchtülle 10bar Grau
(0440148)**



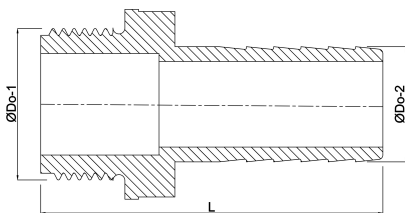
REBER
Bewässerungssysteme

TECHNISCHE DATEN

Farbe	Grau
Werkstoff	Nylon
Anschluss	Außengewinde x Schlauchtülle
Max. Temperatur	80 °C
Arbeitsdruck	10 bar
Max. Temp.	80 °C
Maß	1/2" x 12 mm
Schlüsselweite	22

ABMESSUNGEN

L	54 mm
ØDi-1	8.6 mm
ØDo-2	12 mm
ØDo-1	1/2 "



Generiert am: 09.11.2025

Reber Beregnung GmbH
Gottlieb Daimler Str. 2
67227 Frankenthal
Deutschland
+49 (0) 6233 3772 - 0
info@reberberegnung.de
<http://www.reberberegnung.de>



REBER
Bewässerungssysteme