

**VDL Übergangsadapter PVC-U
40/50 mm x 1 1/4"
Klebemuffe/Klebestutzen x
Außengewinde 10bar Grau Typ
gerades Gewinde (7018153)**



V-L Van de Lande



REBER
Bewässerungssysteme

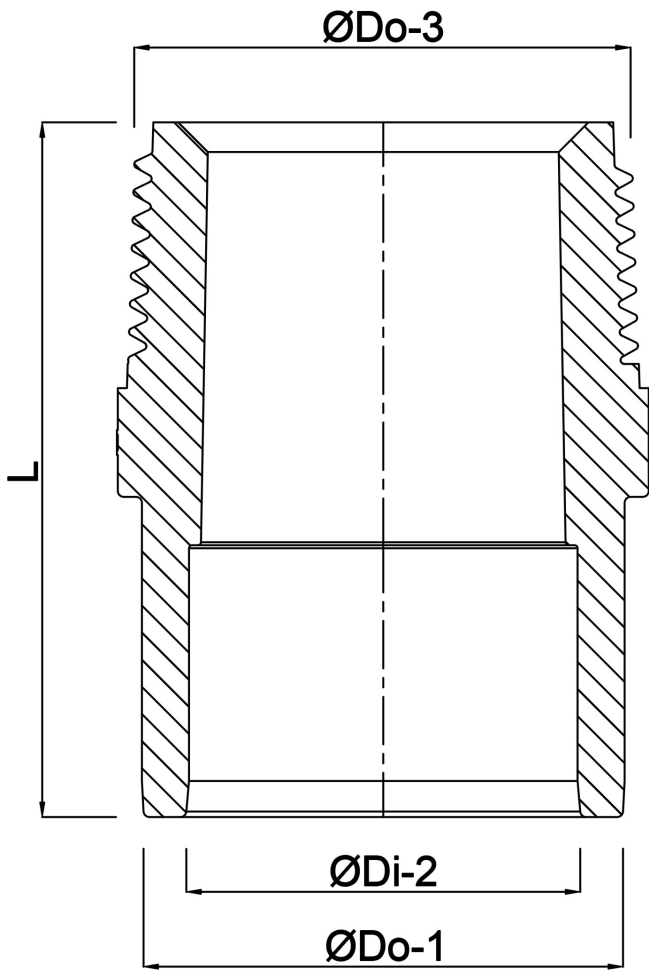
TECHNISCHE DATEN

Farbe	Grau
Werkstoff	PVC-U
Arbeitsdruck	10 bar
Typ	gerades Gewinde
Maß	40/50 mm x 1 1/4"
Anschluss	Klebemuffe/Klebestutzen x Außengewinde
Länge	60 mm

ABMESSUNGEN

L	60 mm
T	11 mm
ØDi-2	40 mm
ØDo-1	50 mm
F-2	23 mm
P-1	28 mm
ØDo-3	1 1/4 "





Generiert am: 05.11.2025

Reber Beregnung GmbH
Gottlieb Daimler Str. 2
67227 Frankenthal
Deutschland
+49 (0) 6233 3772 - 0
info@reberberegnung.de
<http://www.reberberegnung.de>



REBER
Bewässerungssysteme