

**Profec Übergangsnippel PVC-U  
25/32 mm x 3/4"  
Klebemuffe/Klebestutzen x  
Außengewinde 10bar Grau  
(0110451)**



**REBER**  
Bewässerungssysteme

# TECHNISCHE DATEN

|                |  |
|----------------|--|
| Farbe          | Grau                                   |
| Werkstoff      | PVC-U                                  |
| Anschluss      | Klebemuffe/Klebestutzen x Außengewinde |
| Arbeitsdruck   | 10 bar                                 |
| Maß            | 25/32 mm x 3/4"                        |
| Länge          | 47 mm                                  |
| Gewicht        | 0.023 kg                               |
| Schlüsselweite | 33                                     |

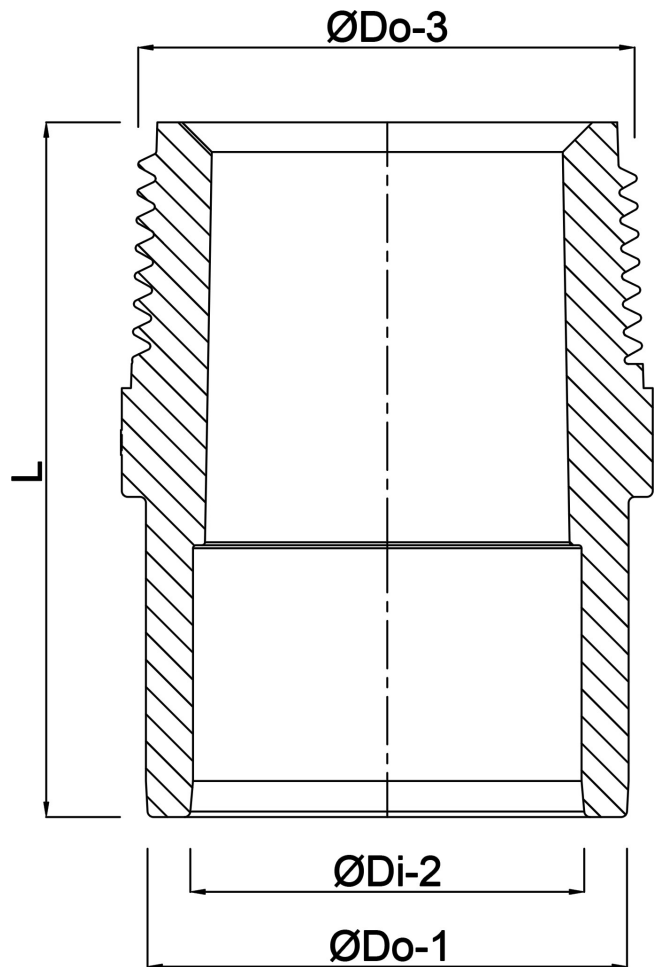
# ABMESSUNGEN

|          |                  |
|----------|------------------|
| Gietvorm | spritzgegossenen |
| L        | 47 mm            |
| ØDi-2    | 25 mm            |
| ØDo-1    | 32 mm            |
| K-1      | 33 mm            |
| ØDo-3    | 3/4 "            |



**Generiert am: 30.10.2025**

Reber Beregnung GmbH  
Gottlieb Daimler Str. 2  
67227 Frankenthal  
32602 VLOTHO-EXTER  
Deutschland  
+49 (0) 6233 3772 - 0  
[info@reberberegnung.de](mailto:info@reberberegnung.de)  
<http://www.reberberegnung.de>



**REBER**  
Bewässerungssysteme