

**Profec Nr. 340 Verschraubung
Gusseisen Verzinkt 2 1/2"
Innengewinde 25bar DVGW
Typ Konisch (1034010)**



REBER
Bewässerungssysteme

TECHNISCHE DATEN

| | |
|-----------------------|---------------|
| Typ | Konisch |
| Werkstoff | Gusseisen |
| Oberflächenbehandlung | Verzinkt |
| Zulassung | DVGW |
| Anschluss | Innengewinde |
| Fitting Nr. | Nr. 340 |
| Temperaturbereich | -20°C - 120°C |
| Arbeitsdruck | 25 bar |
| Maß | 2 1/2" |
| Länge | 85 mm |

ABMESSUNGEN

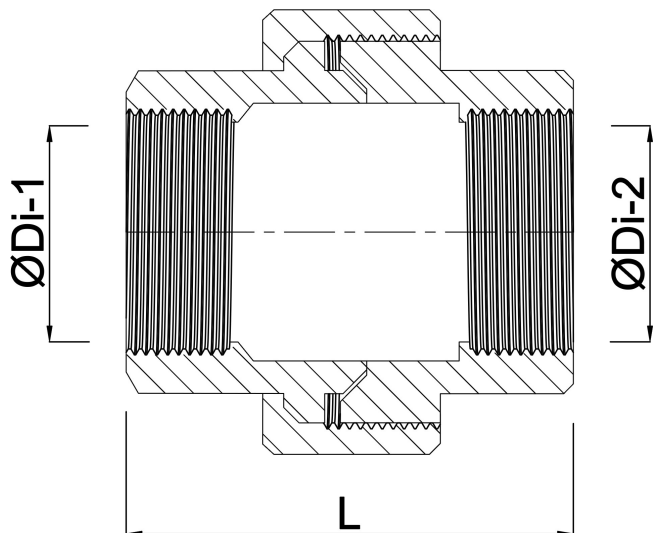
| | |
|-------|---------|
| L | 86 mm |
| ØDi-1 | 2 1/2 " |
| ØDi-2 | 2 1/2 " |
| F-1 | 25 mm |
| F-2 | 25 mm |



Kn 109 mm

K-1 84 mm

K-2 84 mm



PRODUKTINFORMATIONEN

Konische Dichtung

Generiert am: 05.11.2025

Reber Beregnung GmbH
Gottlieb Daimler Str. 2
67227 Frankenthal
Deutschland
+49 (0) 6233 3772 - 0
info@reberberegnung.de
<http://www.reberberegnung.de>



REBER
Bewässerungssysteme