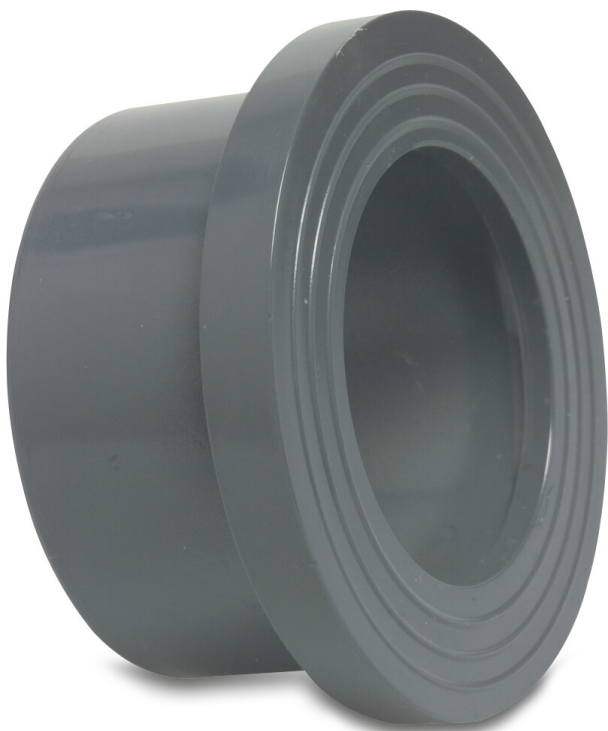


**Profec Bundbuchse PVC-U 63
mm Klebemuffe 16bar DN50
Grau PN16 WRAS (0110903)**



REBER
Bewässerungssysteme

TECHNISCHE DATEN

Farbe Grau

Werkstoff PVC-U

Zulassung WRAS

Material Gehäuse PVC-U

Material Dichtung EPDM

Anschluss Klebemuffe

Maß 63 mm

Verpackung 80 St.

DN 50

Flansch PN16

Außen ø 77 mm

Gewicht 0.109 kg

Dicke 9 mm

Arbeitsdruck 16 bar

Lochkreis 76 mm

ABMESSUNGEN



L	41 mm
---	-------

L	42 mm
---	-------

T	9 mm
---	------

Lb	41 mm
----	-------

ØDi-1	63 mm
-------	-------

ØDi-2	63 mm
-------	-------

ØDo-1	77 mm
-------	-------

ØDo-2	77 mm
-------	-------

Db	90 mm
----	-------

PRODUKTINFORMATIONEN

Neben den Anschlussmaßen für das Rohr (Außen-Ø) werden zudem die Lochkreise des Losflansches sowie das Außenmaß der Bundbuchse angegeben. Bei den Losflanschen findet sich das Lochkreismaß in der Spalte "Lochkreis (mm)", während bei den Bundbuchsen das Außenmaß in der Spalte "Außen-Ø" ausgewiesen ist.

Generiert am: 30.10.2025

Reber Beregnung GmbH
Gottlieb Daimler Str. 2
67227 Frankenthal
32602 VLOTHO-EXTER
Deutschland



REBER
Bewässerungssysteme

+49 (0) 6233 3772 - 0
info@reberberegnung.de
<http://www.reberberegnung.de>



REBER
Bewässerungssysteme