

**VDL Übergangsadapter PVC-U  
50/63 mm x 1 1/4"  
Klebemuffe/Klebestutzen x  
Außengewinde 16bar Grau Typ  
Achteckig (7002731)**



**VDL** Van de Lande



**REBER**  
Bewässerungssysteme

# TECHNISCHE DATEN

Farbe	Grau
Typ	Achteckig
Werkstoff	PVC-U
Arbeitsdruck	16 bar
Maß	50/63 mm x 1 1/4"
Anschluss	Klebemuffe/Klebestutzen x Außengewinde
Länge	66 mm
Schlüsselweite	65

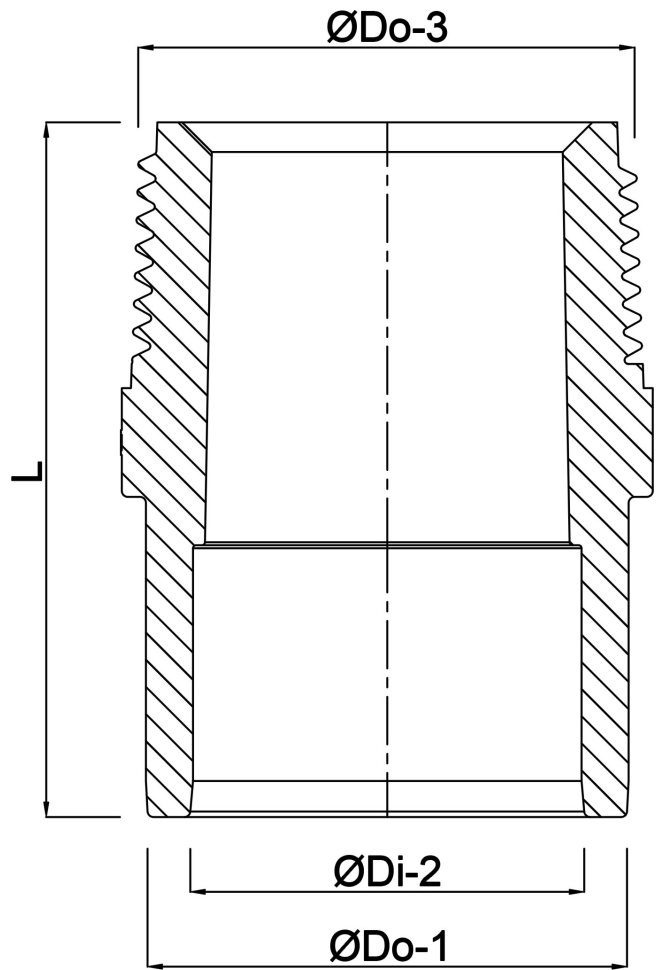
# ABMESSUNGEN

L	66 mm
ØDi-2	50 mm
ØDo-1	63 mm
F-2	23 mm
P-1	31 mm
K-1	65 mm
ØDo-3	1 1/4 "



**Generiert am: 05.11.2025**

Reber Beregnung GmbH  
Gottlieb Daimler Str. 2  
67227 Frankenthal  
Deutschland  
+49 (0) 6233 3772 - 0  
[info@reberberegnung.de](mailto:info@reberberegnung.de)  
<http://www.reberberegnung.de>



**REBER**  
Bewässerungssysteme