

VDL Nippel PVC-U 4" Außengewinde 16bar Grau Typ aus Rohr hergestellt (7002484)



VL Van de Lande



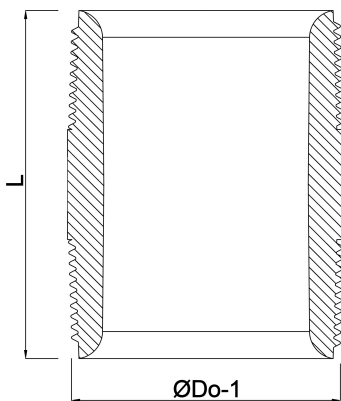
REBER
Bewässerungssysteme

TECHNISCHE DATEN

| | |
|--------------|----------------------|
| Farbe | Grau |
| Typ | aus Rohr hergestellt |
| Werkstoff | PVC-U |
| Anschluss | Außengewinde |
| Arbeitsdruck | 16 bar |
| Maß | 4" |

ABMESSUNGEN

| | |
|-------|-------|
| L | 82 mm |
| ØDo-1 | 4 " |
| F-1 | 33 mm |
| F-2 | 33 mm |



Generiert am: 05.11.2025

Reber Beregnung GmbH
Gottlieb Daimler Str. 2
67227 Frankenthal
Deutschland
+49 (0) 6233 3772 - 0
info@reberberegnung.de
<http://www.reberberegnung.de>



REBER
Bewässerungssysteme