

Norsup Sandfilter Polyester glasfaserverstärkt 50 mm Klebemuffe 2,5bar Grau Typ SupraV3 500 SM (7035852)



REBER
Bewässerungssysteme

TECHNISCHE DATEN

| | |
|---------------|------------------------------|
| Farbe | Grau |
| Werkstoff | Polyester glasfaserverstärkt |
| Anschluss | Klebemuffe |
| Arbeitsdruck | 2,5 bar |
| Max. Temp. | 50 °C |
| Typ | SupraV3 500 SM |
| Kapazität | 10 m ³ /h |
| Maß | 50 mm |
| Durchmesser | 500 mm |
| Gewicht | 21 kg |
| Sandmenge | 100 kg |
| Filterfläche | 0.2 m ² |
| Max. Poolvol. | 60 m ³ |

ABMESSUNGEN

| | |
|---|--------|
| A | 946 mm |
| B | 125 mm |



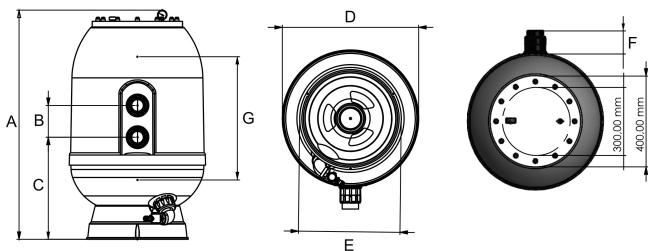
C 455 mm

D 520 mm

E 450 mm

F 90 mm

G 520 mm



PRODUKTINFORMATIONEN

Der Norsup Filter Typ Supra besteht aus robustem glasfaserverstärktem Polyester mit wetterfester Gelcoat-Beschichtung. Durch die 290mm breite Öffnung ist ein Sandwechsel problemlos möglich. Mit den zwölf Gewindebolzen lässt sich die Klarsichtabdeckung sicher mit dem Filterkörper verschrauben. Die Klarsichtabdeckung hilft zu erkennen, wie viel Schmutz sich im Filter befindet.

Merkmale:

- Exklusiv bei Bevo/Bosta
- Hochwertiges glasfaserverstärktes Polyester
- UV-beständig
- 290mm Öffnung für einfachen Sandwechsel
- Maximaler Arbeitsdruck bis zu 3 bar
- Praher 6-Wege-Ventil inklusive
- 10 Jahre Tankgarantie + 5 Jahre Ventilgarantie
- Zertifiziert nach DIN-EN 16713



REBER
Bewässerungssysteme

Generiert am: 26.02.2026

Reber Beregnung GmbH
Gottlieb Daimler Str. 2
67227 Frankenthal
Deutschland
+49 (0) 6233 3772 - 0
info@reberberegnung.de
<http://www.reberberegnung.de>



REBER
Bewässerungssysteme