

**Profec Nr. 340 Verschraubung  
Gusseisen Verzinkt 1 1/4"  
Innengewinde 25bar DVGW  
Typ Konisch (1034007)**



**REBER**  
Bewässerungssysteme

# TECHNISCHE DATEN

Typ	Konisch
Werkstoff	Gusseisen
Oberflächenbehandlung	Verzinkt
Zulassung	DVGW
Anschluss	Innengewinde
Fitting Nr.	Nr. 340
Temperaturbereich	-20°C - 120°C
Arbeitsdruck	25 bar
Maß	1 1/4"
Länge	65 mm

# ABMESSUNGEN

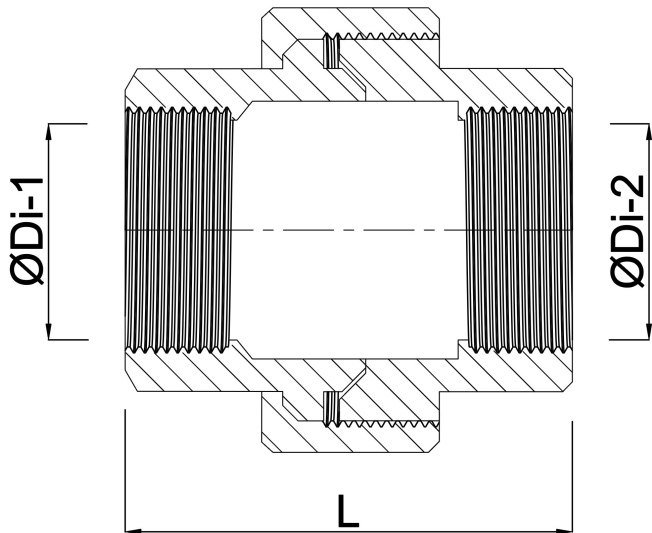
L	65 mm
ØDi-1	1 1/4 "
ØDi-2	1 1/4 "
F-1	20 mm
F-2	20 mm



Kn 67 mm

K-1 47 mm

K-2 47 mm



## PRODUKTINFORMATIONEN

Konische Dichtung

**Generiert am: 05.11.2025**

Reber Beregnung GmbH  
Gottlieb Daimler Str. 2  
67227 Frankenthal  
Deutschland  
+49 (0) 6233 3772 - 0  
[info@reberberegnung.de](mailto:info@reberberegnung.de)  
<http://www.reberberegnung.de>



**REBER**  
Bewässerungssysteme