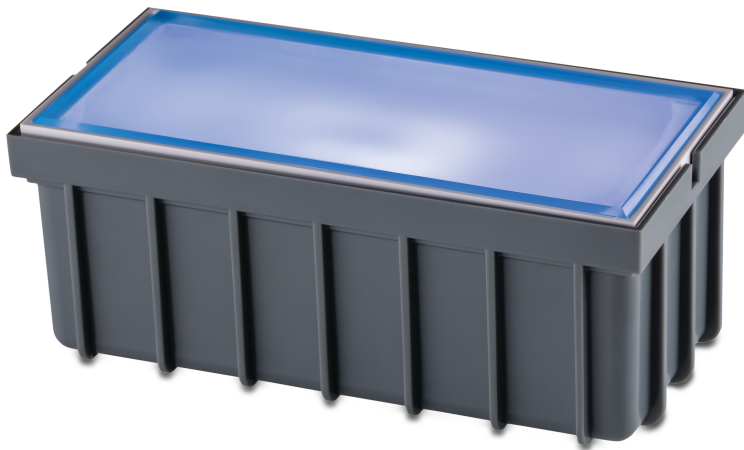


**Hunter FXLuminaire In-grade  
light Grau Typ HP-48-ZDC-E-DS  
in-grade paver light HP  
designer plus luxor ZDC  
RGB/Weiß (7033503)**



**Hunter®**  
FXLuminaire.



**REBER**  
Bewässerungssysteme

# TECHNISCHE DATEN

Farbe	Grau
Lichstärke	28 Lumen
Farbe LEDs	RGB/Weiß
Max. Leistung	4,3 Watt
IP Wert	IP68
Typ	HP-48-ZDC-E-DS

## PRODUKTINFORMATIONEN

Bodeneinbaustrahler mit klassisch grauer Abdeckung. Sie hat eine Leistung von 4,3 Watt und eine Helligkeit von 28 Lumen. Die Leuchte ist in der Farbtemperatur RGBW erhältlich.

**Generiert am: 09.11.2025**

Reber Beregnung GmbH  
Gottlieb Daimler Str. 2  
67227 Frankenthal  
Deutschland  
+49 (0) 6233 3772 - 0  
[info@reberberegnung.de](mailto:info@reberberegnung.de)  
<http://www.reberberegnung.de>



**REBER**  
Bewässerungssysteme