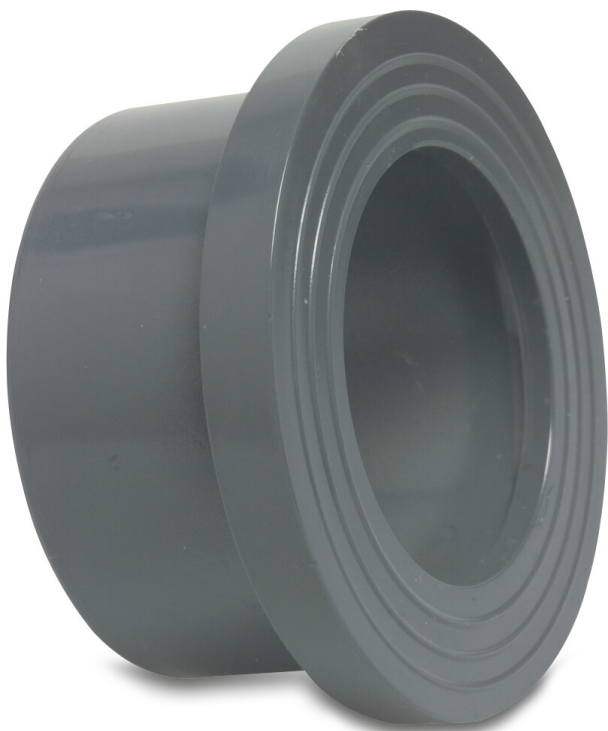


**Profec Bundbuchse PVC-U 90
mm Klebemuffe 16bar DN80
Grau PN16 WRAS (0110905)**



REBER
Bewässerungssysteme

TECHNISCHE DATEN

Farbe	Grau
Werkstoff	PVC-U
Zulassung	WRAS
Material Gehäuse	PVC-U
Material Dichtung	EPDM
Anschluss	Klebemuffe
Maß	90 mm
Verpackung	30 St.
DN	80
Flansch	PN16
Außen ø	108 mm
Gewicht	0.26 kg
Dicke	11 mm
Arbeitsdruck	16 bar
Lochkreis	108 mm

ABMESSUNGEN



L	56 mm
---	-------

L	56 mm
---	-------

T	11 mm
---	-------

Lb	56 mm
----	-------

ØDi-1	90 mm
-------	-------

ØDi-2	90 mm
-------	-------

ØDo-1	108 mm
-------	--------

ØDo-2	108 mm
-------	--------

Db	125 mm
----	--------

PRODUKTINFORMATIONEN

Neben den Anschlussmaßen für das Rohr (Außen-Ø) werden zudem die Lochkreise des Losflansches sowie das Außenmaß der Bundbuchse angegeben. Bei den Losflanschen findet sich das Lochkreismaß in der Spalte "Lochkreis (mm)", während bei den Bundbuchsen das Außenmaß in der Spalte "Außen-Ø" ausgewiesen ist.

Generiert am: 30.10.2025

Reber Beregnung GmbH
Gottlieb Daimler Str. 2
67227 Frankenthal
32602 VLOTHO-EXTER
Deutschland



REBER
Bewässerungssysteme

+49 (0) 6233 3772 - 0
info@reberberegnung.de
<http://www.reberberegnung.de>



REBER
Bewässerungssysteme