

VDL Gewindemuffe PVC-U
32/40 mm x 1 1/4"
Klebemuffe/Klebestutzen x
Innengewinde 10bar Grau
(7018176)



V-L Van de Lande



REBER
Bewässerungssysteme

TECHNISCHE DATEN

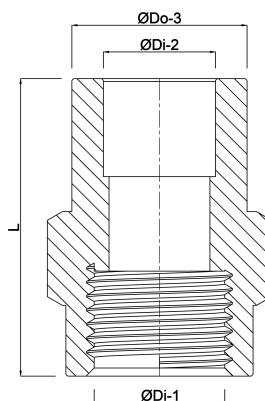
Farbe	Grau
Werkstoff	PVC-U
Anschluss	Klebmuffe/Klebestutzen x Innengewinde
Maß	32/40 mm x 1 1/4"
Arbeitsdruck	10 bar

ABMESSUNGEN

L	66 mm
ØDi-2	32 mm
ØDi-1	1 1/4 "
ØDo-3	40 mm
F-1	23 mm

Generiert am: 05.11.2025

Reber Beregnung GmbH
Gottlieb Daimler Str. 2
67227 Frankenthal



REBER
Bewässerungssysteme

Deutschland
+49 (0) 6233 3772 - 0
info@reberberegnung.de
<http://www.reberberegnung.de>



REBER
Bewässerungssysteme