

**Schlauchtülle Nylon 1/2" x 14
mm Außengewinde x
Schlauchtülle 10bar Grau
(0440153)**



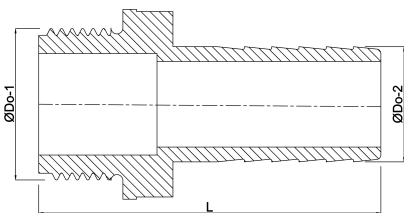
REBER
Bewässerungssysteme

TECHNISCHE DATEN

| | |
|-----------------|------------------------------|
| Farbe | Grau |
| Werkstoff | Nylon |
| Anschluss | Außengewinde x Schlauchtülle |
| Max. Temperatur | 80 °C |
| Arbeitsdruck | 10 bar |
| Max. Temp. | 80 °C |
| Maß | 1/2" x 14 mm |
| Schlüsselweite | 22 |

ABMESSUNGEN

| | |
|-------|-------|
| L | 56 mm |
| ØDi-1 | 10 mm |
| ØDo-2 | 14 mm |
| ØDo-1 | 1/2 " |



Generiert am: 09.11.2025

Reber Beregnung GmbH
Gottlieb Daimler Str. 2
67227 Frankenthal
Deutschland
+49 (0) 6233 3772 - 0
info@reberberegnung.de
<http://www.reberberegnung.de>



REBER
Bewässerungssysteme