

**VDL Übergangsadapter PVC-U
20/28 mm x 1/2"
Klebemuffe/Klebestutzen x
Außengewinde 16bar Grau Typ
Hexagon (7002718)**



VL Van de Lande



REBER
Bewässerungssysteme

TECHNISCHE DATEN

Farbe	Grau
Typ	Hexagon
Werkstoff	PVC-U
Anschluss	Klebemuffe/Klebestutzen x Außengewinde
Arbeitsdruck	16 bar
Maß	20/28 mm x 1/2"
Länge	40 mm
Schlüsselweite	32

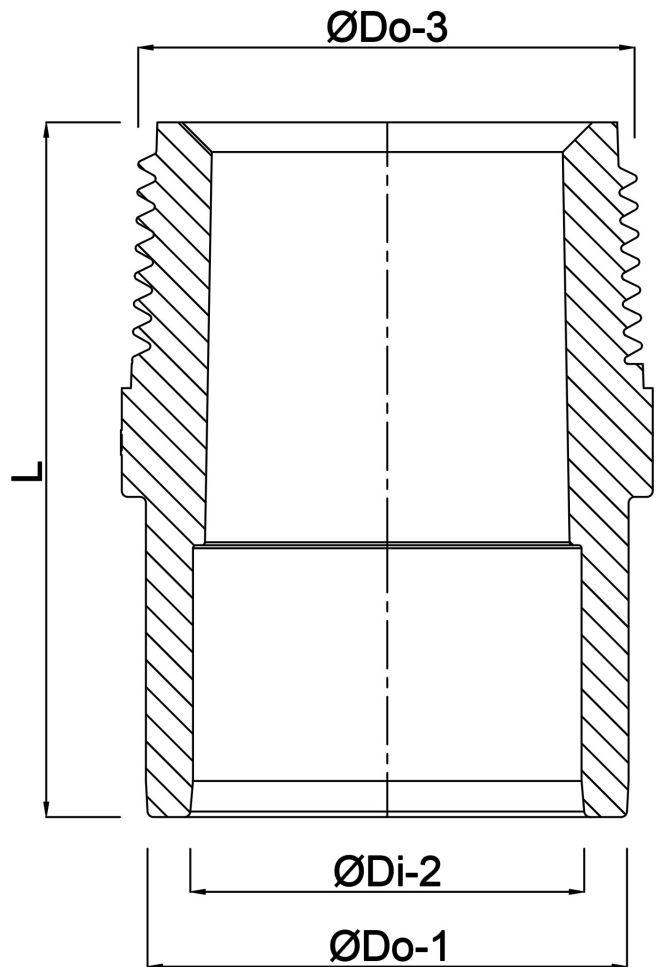
ABMESSUNGEN

L	40 mm
ØDi-2	20 mm
ØDo-1	28 mm
F-2	16 mm
K-1	32 mm
ØDo-3	1/2 "



Generiert am: 05.11.2025

Reber Beregnung GmbH
Gottlieb Daimler Str. 2
67227 Frankenthal
Deutschland
+49 (0) 6233 3772 - 0
info@reberberegnung.de
<http://www.reberberegnung.de>



REBER
Bewässerungssysteme