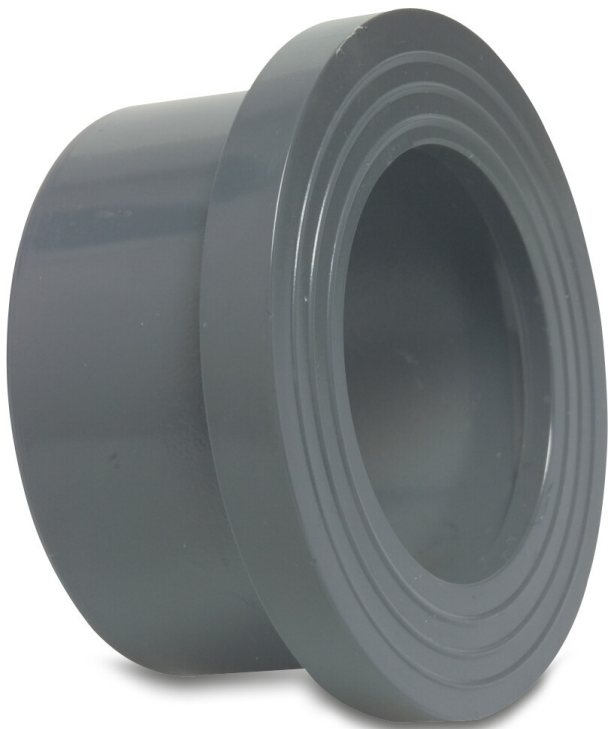


Profec Bundbuchse PVC-U 250 mm Klebemuffe 10bar DN225 Grau PN10 WRAS (0110911)



REBER
Bewässerungssysteme

TECHNISCHE DATEN

Farbe Grau

Werkstoff PVC-U

Zulassung WRAS

Material Gehäuse PVC-U

Material Dichtung EPDM

Anschluss Klebemuffe

Maß 250 mm

Verpackung 4 St.

DN 225

Flansch PN10

Außen ø 274 mm

Gewicht 2.31 kg

Dicke 25 mm

Arbeitsdruck 10 bar

Lochkreis 282 mm

ABMESSUNGEN



L	141 mm
---	--------

L	142 mm
---	--------

T	25 mm
---	-------

Lb	125 mm
----	--------

ØDi-1	225 mm
-------	--------

ØDi-2	250 mm
-------	--------

ØDo-1	248 mm
-------	--------

ØDo-2	274 mm
-------	--------

Db	303 mm
----	--------

PRODUKTINFORMATIONEN

Neben den Anschlussmaßen für das Rohr (Außen-Ø) werden zudem die Lochkreise des Losflansches sowie das Außenmaß der Bundbuchse angegeben. Bei den Losflanschen findet sich das Lochkreismaß in der Spalte "Lochkreis (mm)", während bei den Bundbuchsen das Außenmaß in der Spalte "Außen-Ø" ausgewiesen ist.

Generiert am: 30.10.2025

Reber Beregnung GmbH
Gottlieb Daimler Str. 2
67227 Frankenthal
32602 VLOTHO-EXTER
Deutschland



REBER
Bewässerungssysteme

+49 (0) 6233 3772 - 0
info@reberberegnung.de
<http://www.reberberegnung.de>



REBER
Bewässerungssysteme