

**VDL Übergangsadapter PVC-U
50/63 mm x 1 1/2"
Klebemuffe/Klebestutzen x
Außengewinde 16bar Grau Typ
Achteckig (7002732)**



VDL Van de Lande



REBER
Bewässerungssysteme

TECHNISCHE DATEN

Farbe	Grau
Typ	Achteckig
Werkstoff	PVC-U
Arbeitsdruck	16 bar
Maß	50/63 mm x 1 1/2"
Anschluss	Klebemuffe/Klebestutzen x Außengewinde
Länge	70 mm
Schlüsselweite	65

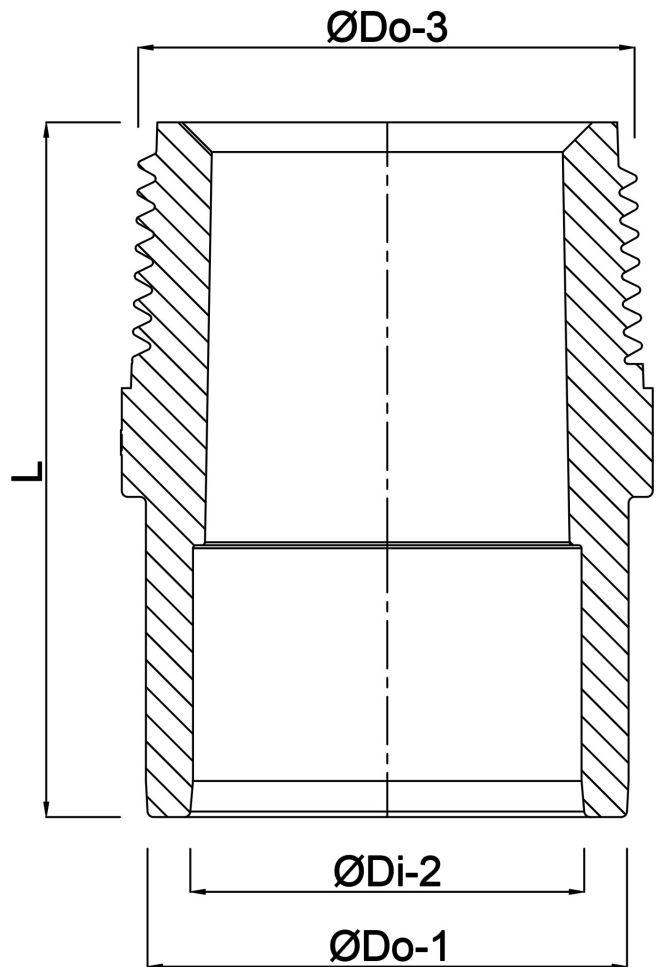
ABMESSUNGEN

L	70 mm
ØDi-2	50 mm
ØDo-1	63 mm
F-2	23 mm
P-1	31 mm
K-1	65 mm
ØDo-3	1 1/2 "



Generiert am: 05.11.2025

Reber Beregnung GmbH
Gottlieb Daimler Str. 2
67227 Frankenthal
Deutschland
+49 (0) 6233 3772 - 0
info@reberberegnung.de
<http://www.reberberegnung.de>



REBER
Bewässerungssysteme