

# Norsup Sandfilter Polyester glasfaserverstärkt 63 mm Klebemuffe 2,5bar Grau Typ SupraV3 750 SM (7035854)



**REBER**  
Bewässerungssysteme

# TECHNISCHE DATEN

Farbe	Grau
Werkstoff	Polyester glasfaserverstärkt
Anschluss	Klebemuffe
Arbeitsdruck	2,5 bar
Max. Temp.	50 °C
Typ	SupraV3 750 SM
Kapazität	22 m <sup>3</sup> /h
Maß	63 mm
Durchmesser	750 mm
Gewicht	38 kg
Sandmenge	225 kg
Filterfläche	0.44 m <sup>2</sup>
Max. Poolvol.	130 m <sup>3</sup>

# ABMESSUNGEN

A	1115 mm
B	140 mm



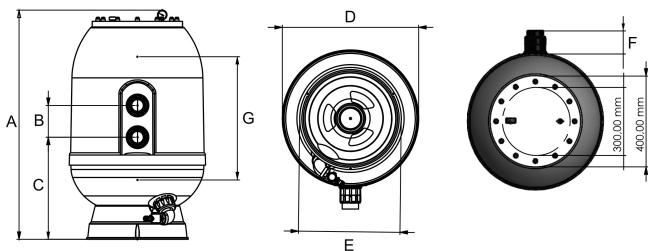
C 550 mm

D 770 mm

E 650 mm

F 100 mm

G 600 mm



## PRODUKTINFORMATIONEN

Der Norsup Filter Typ Supra besteht aus robustem glasfaserverstärktem Polyester mit wetterfester Gelcoat-Beschichtung. Durch die 290mm breite Öffnung ist ein Sandwechsel problemlos möglich. Mit den zwölf Gewindebolzen lässt sich die Klarsichtabdeckung sicher mit dem Filterkörper verschrauben. Die Klarsichtabdeckung hilft zu erkennen, wie viel Schmutz sich im Filter befindet.

Merkmale:

- Exklusiv bei Bevo/Bosta
- Hochwertiges glasfaserverstärktes Polyester
- UV-beständig
- 290mm Öffnung für einfachen Sandwechsel
- Maximaler Arbeitsdruck bis zu 3 bar
- Praher 6-Wege-Ventil inklusive
- 10 Jahre Tankgarantie + 5 Jahre Ventilgarantie
- Zertifiziert nach DIN-EN 16713



**REBER**  
Bewässerungssysteme

**Generiert am: 26.02.2026**

Reber Beregnung GmbH  
Gottlieb Daimler Str. 2  
67227 Frankenthal  
Deutschland  
+49 (0) 6233 3772 - 0  
[info@reberberegnung.de](mailto:info@reberberegnung.de)  
<http://www.reberberegnung.de>



**REBER**  
Bewässerungssysteme