

VDL Muffe PVC-U 355 mm Klebemuffe 6bar Grau Typ aus Rohr hergestellt (7018062)



V-L Van de Lande



REBER
Bewässerungssysteme

TECHNISCHE DATEN

Farbe Grau

Werkstoff PVC-U

Anschluss Klebemuffe

Typ aus Rohr hergestellt

Maß 355 mm

Arbeitsdruck 6 bar

ABMESSUNGEN

L 476 mm

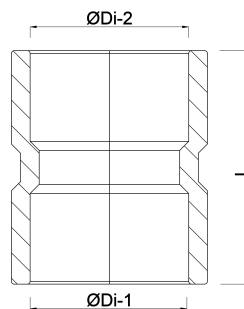
ØDi-1 355 mm

ØDi-2 355 mm

P-1 193 mm

P-2 193 mm

Generiert am: 05.11.2025



REBER
Bewässerungssysteme

Reber Beregnung GmbH
Gottlieb Daimler Str. 2
67227 Frankenthal
Deutschland
+49 (0) 6233 3772 - 0
info@reberberegnung.de
<http://www.reberberegnung.de>



REBER
Bewässerungssysteme