

# Norsup Sandfilter Polyester glasfaserverstärkt 63 mm Klebemuffe 2,5bar Grau Typ SupraV3 600 SM (7042222)



**REBER**  
Bewässerungssysteme

# TECHNISCHE DATEN

Farbe	Grau
Werkstoff	Polyester glasfaserverstärkt
Anschluss	Klebemuffe
Arbeitsdruck	2,5 bar
Max. Temp.	50 °C
Typ	SupraV3 600 SM
Kapazität	16 m <sup>3</sup> /h
Maß	63 mm
Durchmesser	600 mm
Gewicht	23 kg
Sandmenge	175 kg
Filterfläche	0.28 m <sup>2</sup>
Max. Poolvol.	90 m <sup>3</sup>

# ABMESSUNGEN

A	1010 mm
B	140 mm



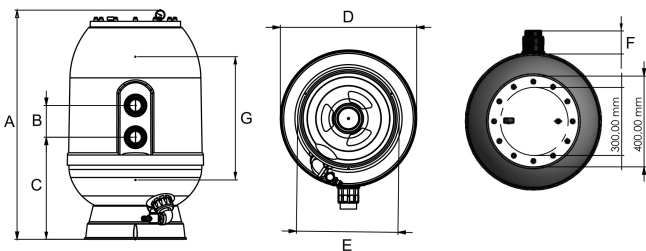
C 450 mm

D 620 mm

E 450 mm

F 90 mm

G 550 mm



## PRODUKTINFORMATIONEN

Der Norsup Filter Typ Supra besteht aus robustem glasfaserverstärktem Polyester mit wetterfester Gelcoat-Beschichtung. Durch die 290mm breite Öffnung ist ein Sandwechsel problemlos möglich. Mit den zwölf Gewindebolzen lässt sich die Klarsichtabdeckung sicher mit dem Filterkörper verschrauben. Die Klarsichtabdeckung hilft zu erkennen, wie viel Schmutz sich im Filter befindet.

Merkmale:

- Exklusiv bei Bevo/Bosta
- Hochwertiges glasfaserverstärktes Polyester
- UV-beständig
- 290mm Öffnung für einfachen Sandwechsel
- Maximaler Arbeitsdruck bis zu 3 bar
- Praher 6-Wege-Ventil inklusive
- 10 Jahre Tankgarantie + 5 Jahre Ventilgarantie
- Zertifiziert nach DIN-EN 16713



**REBER**  
Bewässerungssysteme

**Generiert am: 26.02.2026**

Reber Beregnung GmbH  
Gottlieb Daimler Str. 2  
67227 Frankenthal  
Deutschland  
+49 (0) 6233 3772 - 0  
[info@reberberegnung.de](mailto:info@reberberegnung.de)  
<http://www.reberberegnung.de>



**REBER**  
Bewässerungssysteme