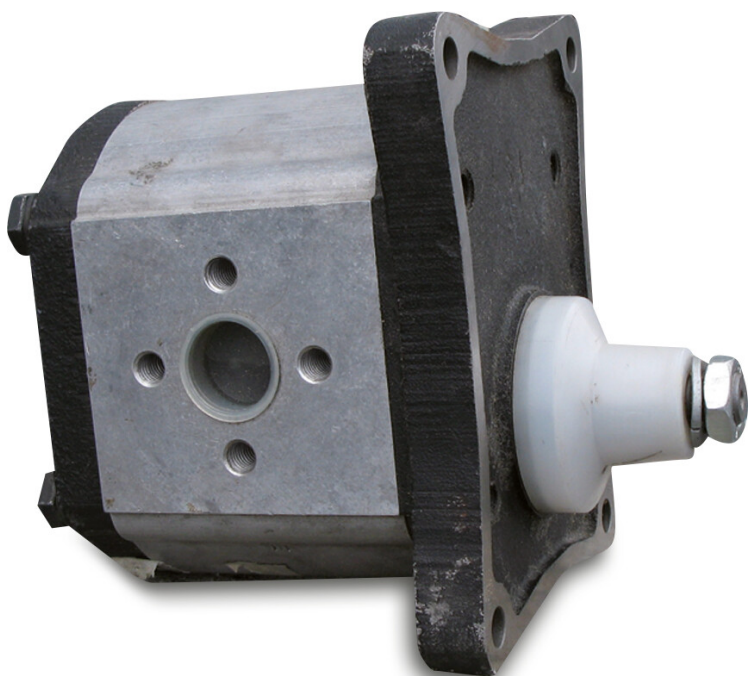


B&P Hydraulikmotor Typ KM 30.51 (0980110)



Battioni®
Pagani



REBER
Bewässerungssysteme

TECHNISCHE DATEN

Typ KM 30.51

Geeignet für MEC H-Serie

Generiert am: 05.11.2025

Reber Beregnung GmbH
Gottlieb Daimler Str. 2
67227 Frankenthal
32602 VLOTHO-EXTER
Deutschland
+49 (0) 6233 3772 - 0
info@reberberegnung.de
<http://www.reberberegnung.de>



REBER
Bewässerungssysteme