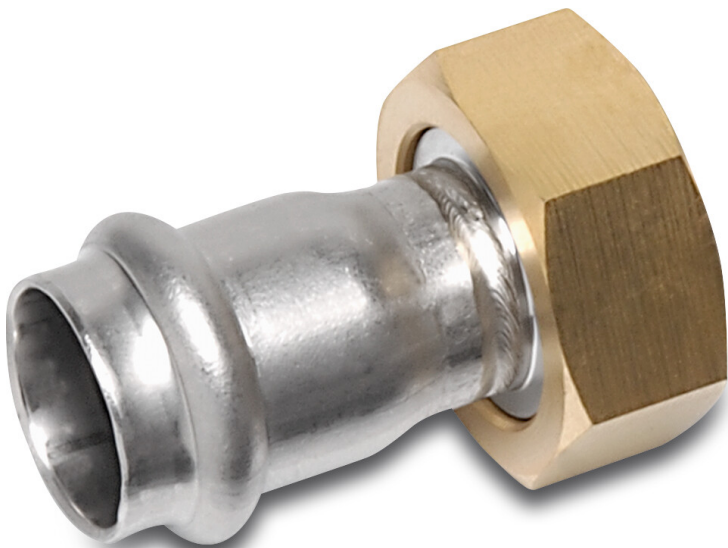


Bonfix Verschraubung
Edelstahl 316L 1 1/4" x 28 mm
Innengewinde x Pressmuffe
16bar DVGW/KIWA (0085069)



bonfix[®]
the fitting factory



REBER
Bewässerungssysteme

TECHNISCHE DATEN

Werkstoff	Edelstahl 316L
Zulassung	DVGW/KIWA
Material Dichtung	EPDM
Anschluss	Innengewinde x Pressmuffe
Temperaturbereich	-20°C - 85°C
Arbeitsdruck	16 bar
Wandstärke	1,5 mm
Maß	1 1/4" x 28 mm

Generiert am: 23.10.2025

Reber Beregnung GmbH
Gottlieb Daimler Str. 2
67227 Frankenthal
32602 VLOTHO-EXTER
Deutschland
+49 (0) 6233 3772 - 0
info@reberberegnung.de
<http://www.reberberegnung.de>



REBER
Bewässerungssysteme