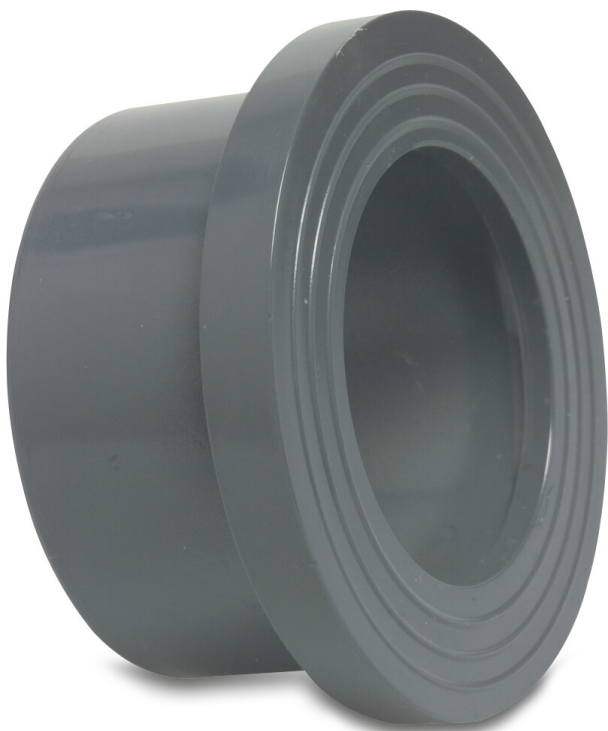


**Profec Bundbuchse PVC-U 400
mm Klebemuffe 6bar DN375
Grau PN6 WRAS (0110915)**



REBER
Bewässerungssysteme

TECHNISCHE DATEN

Farbe Grau

Werkstoff PVC-U

Zulassung WRAS

Material Gehäuse PVC-U

Material Dichtung EPDM

Anschluss Klebemuffe

Maß 400 mm

Verpackung 1 St.

DN 375

Flansch PN6

Außen ø 432 mm

Gewicht 7.63 kg

Dicke 30 mm

Arbeitsdruck 6 bar

Lochkreis 432 mm

ABMESSUNGEN



L	219 mm
---	--------

L	202 mm
---	--------

T	30 mm
---	-------

Lb	219 mm
----	--------

ØDi-1	400 mm
-------	--------

ØDi-2	400 mm
-------	--------

ØDo-1	432 mm
-------	--------

ØDo-2	432 mm
-------	--------

Db	482 mm
----	--------

PRODUKTINFORMATIONEN

Neben den Anschlussmaßen für das Rohr (Außen-Ø) werden zudem die Lochkreise des Losflansches sowie das Außenmaß der Bundbuchse angegeben. Bei den Losflanschen findet sich das Lochkreismaß in der Spalte "Lochkreis (mm)", während bei den Bundbuchsen das Außenmaß in der Spalte "Außen-Ø" ausgewiesen ist.

Generiert am: 30.10.2025

Reber Beregnung GmbH
Gottlieb Daimler Str. 2
67227 Frankenthal
32602 VLOTHO-EXTER
Deutschland



REBER
Bewässerungssysteme

+49 (0) 6233 3772 - 0
info@reberberegnung.de
<http://www.reberberegnung.de>



REBER
Bewässerungssysteme