

**VDL Übergangsadapter PVC-U
32/40 mm x 1"
Klebemuffe/Klebestutzen x
Außengewinde 16bar Grau Typ
Achteckig (7002725)**



VDL Van de Lande



REBER
Bewässerungssysteme

TECHNISCHE DATEN

Farbe	Grau
Typ	Achteckig
Werkstoff	PVC-U
Arbeitsdruck	16 bar
Maß	32/40 mm x 1"
Anschluss	Klebemuffe/Klebestutzen x Außengewinde
Länge	55 mm
Schlüsselweite	46

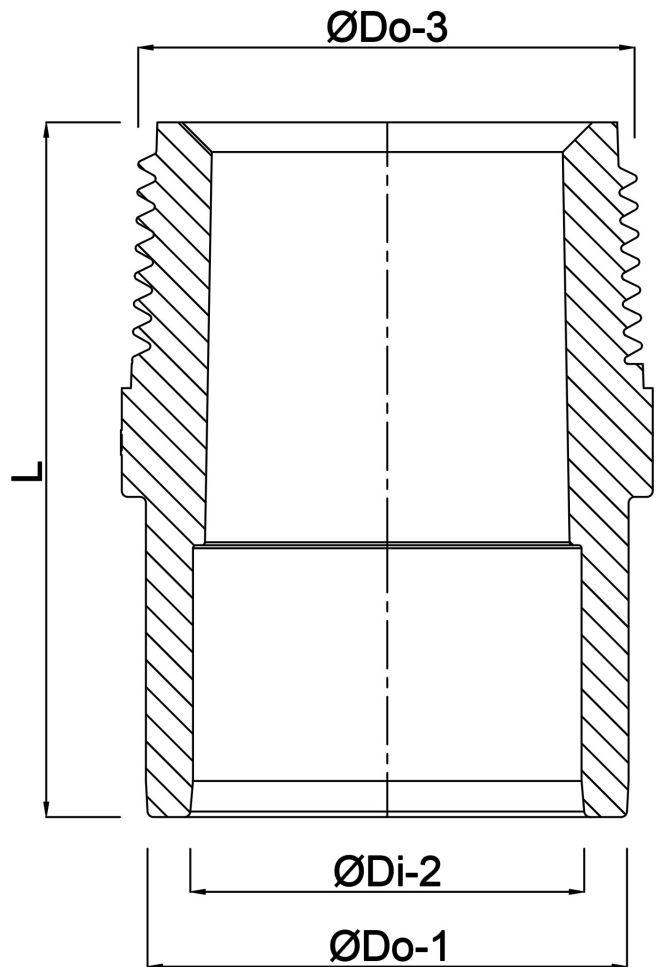
ABMESSUNGEN

L	55 mm
ØDi-2	32 mm
ØDo-1	40 mm
F-2	21 mm
P-1	22 mm
K-1	46 mm
ØDo-3	1 "



Generiert am: 05.11.2025

Reber Beregnung GmbH
Gottlieb Daimler Str. 2
67227 Frankenthal
Deutschland
+49 (0) 6233 3772 - 0
info@reberberegnung.de
<http://www.reberberegnung.de>



REBER
Bewässerungssysteme